

サービス付高齢者住宅

サンフェロー だん け 暖家の丘



どんなときも自分らしく過ごせる 安心と安全のサービスがそろっています。

地域の高齢者の皆様に、風光明媚な場所で「安心・安全」に、

どんなときも自分らしく過ごしてもらう。

それこそが、社会福祉法人として事業を進めて参りました「暖家の丘」が

「サンフェロー暖家の丘」に込めた願いです。

介護が必要な方に寄り添うために介護・医療が全面的にバックアップ致します。

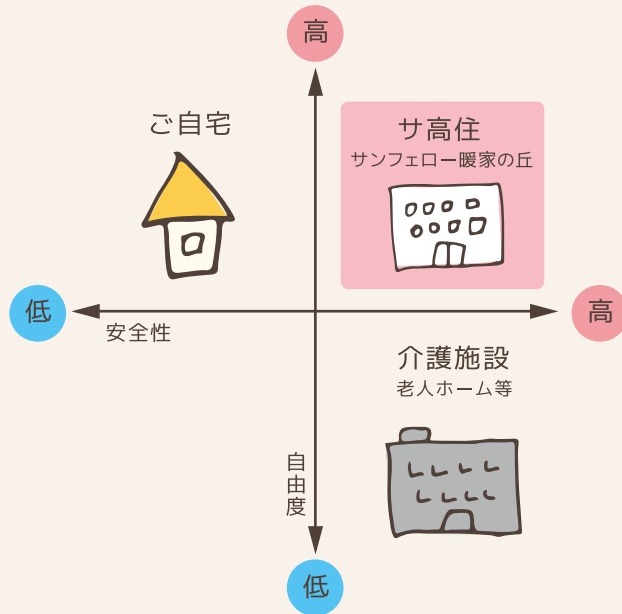
サンフェロー暖家の丘は、

高齢者の皆様がいつまでも安心して暮らせる、新しい住まいです。



サービス付高齢者住宅

サンフェロー暖家の丘は、「高齢者の居住の安定確保に関する法律」に基づき、福岡県に登録した高齢者の方々の専用住宅です。バリアフリー化された室内はもちろん、トイレや居室には緊急通報装置が設置され、もしもの時も安心して暮らせる設備を整えています。安心して暮らせるための「安全性」と、あたらしい暮らしを送るための「自由度」がバランスよく成り立っているのが、サービス付高齢者住宅の特徴です。



サンフェロー暖家の丘の主な特徴

Point 1 高齢者向けバリアフリー設計

Point 2 デイサービスをはじめ7つの介護事業所を併設

Point 3 在宅療養支援診療所併設

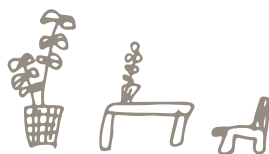
Point 4 24時間介護スタッフ配置

Point 5 栄養士によるバランスのとれた食事

高齢者が安心して住むことができる居住環境が整っています。

建物	介護・医療体制	入居後生活・サービス	環境
サ高住 福岡県に登録したサービス付高齢者住宅です。	24h 介護 介護スタッフを24時間常駐で配置しています。	食事 3食 栄養士によるバランスのとれた食事が1日3食付。	交通 便利 徒歩10分以内に駅、バス停があります。
要介護 5 要介護5の方まで入居できます。	全員 有資格 全スタッフ、介護関連の資格を持っています。	家具 持込可 ご利用者様の家具をお部屋に持ち込むことが出来ます。	建物 便利 徒歩10分以内に商業施設（スーパーなど）があります。
認知症 可 認知症の方も入居できます。	併設 診療所 有 同一建物内に、クリニックが併設されています。	外出 自由 自由な時間に外出が可能です。	環境 静か 前に彦山川、後ろには香春岳と、生活拠点として最適です。
デイ 併設 1Fにデイサービスセンターを併設しています。	看取り 可 緩和ケア等による看取り支援も可能です。	訪問 可 家族・友人の自由な訪問が可能です。	その他
介護 事業所 併設 7つの介護事業所を併設しています。	調剤 薬局 有 調剤薬局が隣接しています。	園芸 可 お庭で花や野菜を育てることが出来ます。	体験 入居 可 入居の前に体験入居をすることができます。
開設 2013年5月開設		駐車場 有 ご利用者様がお持ちの自動車をご利用になれます。（駐車場別途契約）	

安心・安全



サンフェロー暖家の丘は、サービス付高齢者住宅の中でも元気に過ごしたい方から、常時医療が必要な方まで幅広くご入居頂ける住宅です。自分らしく、そしていつも見守ってくれる安心感がサンフェローにはそろっています。

POINT 1

常時医療の必要な方、 認知症の方もご入居いただけます

充実した介護・看護体制や、協力医療機関との連携により、ご入居者様それぞれにあったサポートを行っています。感染症対策のための湿度管理を行う専門機器の導入、バリアフリー化した構造などハード面も充実。医療依存度の高い方や、他の有料老人ホームへのご入居を断られた方も、ぜひご相談ください。



POINT 2

近くにドクターのいる安心があります

在宅診療を専門で行うクリニックが同一建物内に開設。医療体制を整えていますので、定期的な診療はもちろん必要な時には往診も受けられます。また薬局も同一敷地内に隣接し、薬剤師による服薬管理も受けることができます。



ひだまりクリニック院長 内山陽一

POINT 3

福岡県内で 最大規模の介護・看護事業所を併設

訪問介護、訪問看護、ケアプランサービスをはじめ、24時間の訪問介護・看護サービスを提供できる事業所など、福岡県内では最大規模の介護事業所を併設。医療機関と連携し看取りケアも行うことができ、いつでも安心してご入居頂けます。



食事



栄養士がつくる、バランスのとれた食事が毎日3食付き

バランスのとれた和食を中心に、歳時にあわせたイベント食もお出しします。直営の調理師が調理しますので、きざみ食や糖尿病食などを用意することも可能です。毎日のお食事は、各階に設置された食堂でとっていただきます。食事時間外は談話室としてご自由にお使い下さい。



Point

採光豊かな
広々した食堂

明るく広々とした食堂からは、彦山川が見え、1年を通して四季を楽しむことができます。

デイサービス



心と体を活性化。充実の1日を過ごせます

1階に併設なので移動がほとんどなく、お気軽にデイサービスをご利用いただけます。理学療法士や介護福祉士による医療機器を利用した機能訓練、口腔ケアや健康チェックをはじめ、食事や入浴のサービスも受けることができます。他にもレクリエーションや買い物ツアーなど、充実した1日をお過ごしになれる多彩なプログラムを準備します。



Point 1 リハビリ・機能訓練

専門スタッフ（理学療法士）によるリハビリや様々な器具を使っての機能訓練を行えます。



Point 2 景色が良い浴室

香春岳が望める景色のよい開放的な空間で、ゆっくりくつろぎながら入浴していただけます。



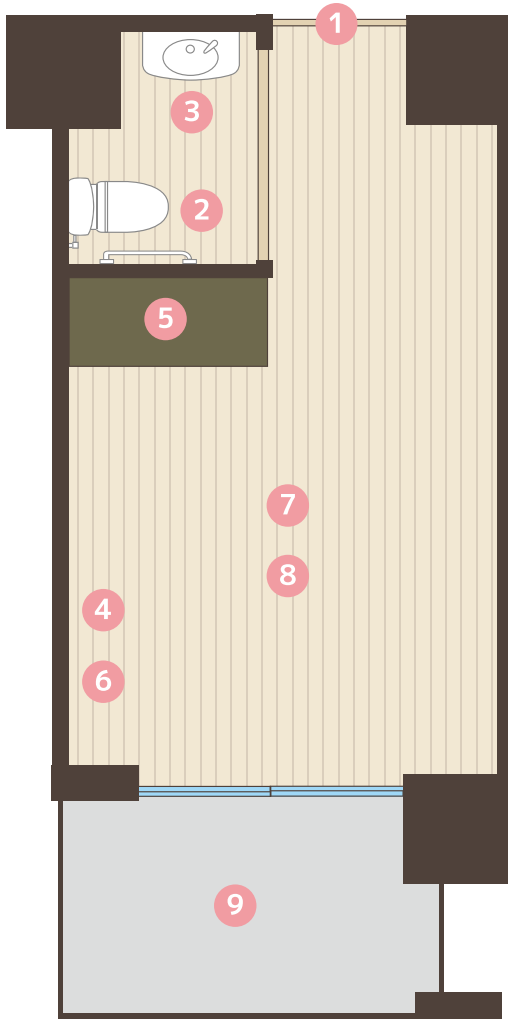
居室

○1人部屋 (96戸)
○18.65㎡~(約11帖)



居室内はすべてバリアフリー設計。緊急通報システムも完備し、入居者が安心して暮らせるようになっています。ご家族やご友人の訪問も可能です。

1人部屋



1 入口

段差のないバリアフリー設計で安心。



2 トイレ

介護用の背もたれ、手すり付トイレです。



3 洗面化粧台

専用の収納も備え付けています。



4 緊急通報装置

ボタンを押すとスタッフに緊急連絡が入ります。



5 収納

クローゼットを入居時から備え付けています。



6 エアコン

入居時から備え付けています。



7 照明

リモコン式照明を入居時から備え付けています。



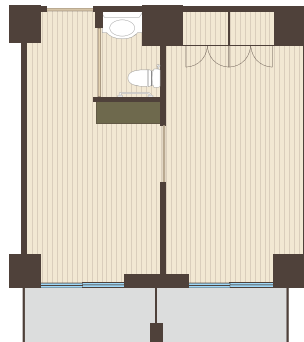
8 スプリンクラー

火災の際、即座に反応し延焼を防ぎます。



2人部屋

○2人部屋 (2戸)
○44.21㎡~
(約26帖~)



9 バルコニー

奥行きのある開放的なバルコニー。



ご入居までの流れ



ご入居の条件

- 60歳以上の単身者
- 本人が60歳以上で配偶者と同居の方
- 本人が60歳以上で、同居者が60歳以上の親族。または、特別の事情により同居することが必要と認められる方
- 室内火気厳禁

ご入居までの流れ



- 1 現地見学 スタッフが支援内容についてご説明し、館内をご案内いたします。
- 2 申し込み 必要書類にご記入後、提出して頂きます。専門家による審査がございます。
- 3 アセスメント 担当者がご入居希望者のご自宅を訪問し、日常生活や身体状況等の聞き取りを行います。
- 4 ご契約 県の承認が得られたのち、賃貸借契約書・生活支援サービス契約書等のご説明、及び契約の手続きをいたします。
- 5 ご入居 いよいよ新生活のスタート。趣味などを通して、親しい方と楽しい日常生活をお過ごしください。

よくある質問



Q 入所に介護保険の利用は必要？

A 必要はありませんが、デイサービス等の利用には介護保険が必要です(手続代行できます)。

Q 外出は制限があるの？

A 外出は自由に行うことができます。なお、外出時の送迎等が必要な方の対応も可能です(実費)。車椅子の方の送迎も可能です。

Q 要介護5でも入居できるの？

A 暖家の丘の各事業所が24時間体制で介護・看護サービスを提供いたします。またクリニックも併設されており、常時医療が必要な方、重度の介護も安心してご入居頂けます。

Q 家具・仏壇は持ち込めるの？

A 持ち込むことは可能です。ただし、火気厳禁ですので、火を使った線香などは使用できません。

Q 部屋に備え付けているものは？

A クローゼット、照明、エアコン、ウォシュレット便座はこちらで備え付けております。

Q 洗濯はどうするの？

A 各階に設置されている洗濯機・乾燥機をご利用ください(有料)。

Q 理容・美容はどうしたらいい？

A 理容室で出張サービスを利用することができます(有料)。

Q ペットは飼っているの？

A ペットは飼うことはできません。

Q お風呂はどうするの？

A 各階に個別浴室を準備しており、自由にお使いいただけます。また、3階に介護浴槽も完備しています。



お問い合わせ

サンフェロー 暖家の丘

〒825-0005 福岡県田川市大字糶824-20

☎ **0947-50-7008**

<http://www.dankenooka.net/>

- 平成筑豊鉄道 田川市立病院駅から徒歩約7分
- JR日田彦山線田川伊田駅から車で約10分
- 国道201号線東大橋交差点から車で約2分

